

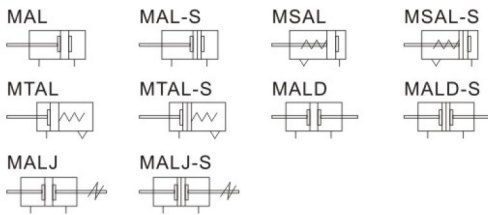


标准规格

内径(mm)		20	25	32	40
动作 型式	MSAL、MTAL系列	单动型			
	其它系列	复动型			
工作介质		空气			
使用压 力范围	复动型	0.1~1.0MPa(14~145Psi)			
	单动型	0.2~1.0MPa(28~145Psi)			
保证耐压力		1.5MPa(215Psi)			
使用温度范围 ℃		-20~70			
使用速度范围		单动型: 50~800mm/s 复动型: 30~800mm/s			
行程公差范围		0~150 ^{+1.0} ₀		>150 ^{+1.4} ₀	
缓冲型式		防撞垫			
*接管口径		PT1/8		PT1/4	

*接管牙型有NPT、G牙可供选择。

符号



行程

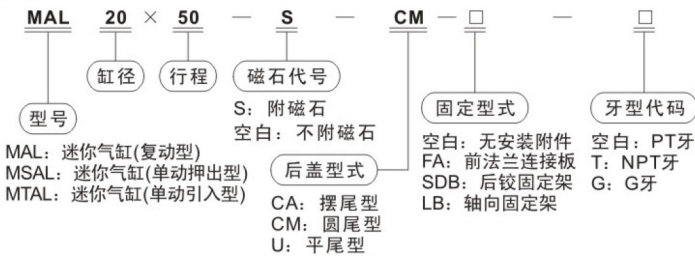
系列名称	内径 (mm)	标准行程(mm)										最大行程	容许行程		
		25	50	75	80	100	125	150	160	175	200			250	300
MAL	20	25	50	75	80	100	125	150	160	175	200	250	300	500	800
	25	25	50	75	80	100	125	150	160	175	200	250	300	800	1200
	32	350	400	450	500									800	1200
	40													1200	1500
MSAL	20													150	-
	25	25	50	75	100	125	150							150	-
	32													150	-
	40													150	-
MTAL	20													100	-
	25	25	50	75	100									100	-
	32													100	-
	40													100	-
MALD	20	25	50	75	80	100	125	150	160	175	200			200	300
	25													250	300
	32	25	50	75	80	100	125	150	160	175	200	250		250	300
	40													250	300

注：其它特殊行程请与本公司联系。

产品特性

- 1、执行本企业标准，采用铝圆管缸体；
- 2、前后盖与缸管采用螺纹连接；
- 3、活塞密封采用异型双向密封结构，尺寸紧凑，有储油功能；
- 4、前端盖采用自润滑轴承导向，润滑与导向性能好；
- 5、多种后盖形式，使气缸安装更方便；
- 6、多种规格的气缸及气缸安装附件可供客户选择使用。

MAL、MSAL、MTAL订购码



MALD、MALJ订购码

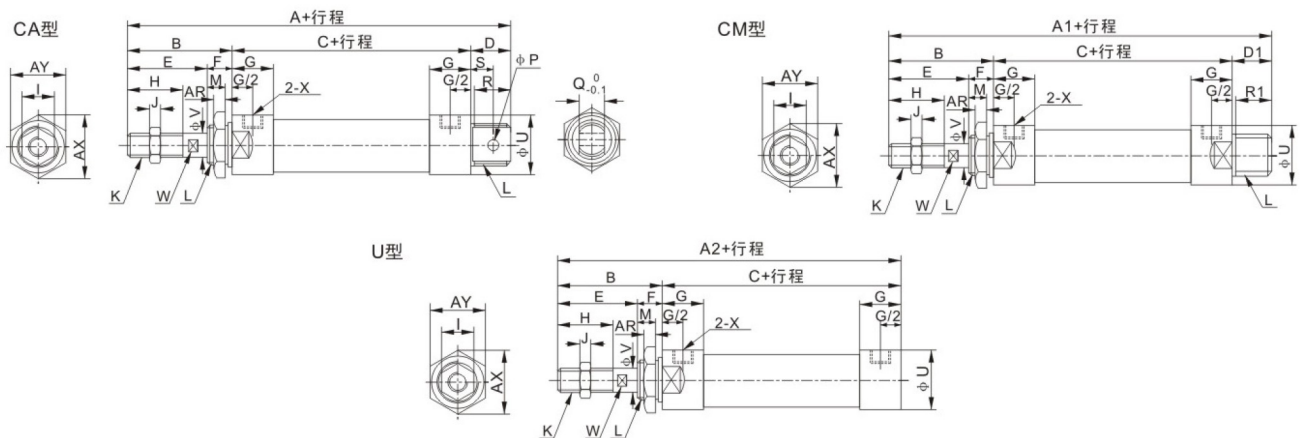


气缸理论出力表

气缸内径 (mm)	活塞杆外径 (mm)	动作型式	受压面积 (mm ²)	空气压力MPa							
				0.1	0.2	0.3	0.4	0.5	0.6	0.7	
20	8	伸出单动	314.0	-	12.6	44.0	75.4	106.8	138.2	169.6	
		引入单动	263.8	-	2.6	28.9	55.3	81.7	108.1	134.4	
		复动	压侧	314.0	31.4	62.8	94.2	125.6	157.0	188.4	219.8
			拉侧	263.8	26.4	52.8	79.1	105.5	131.9	158.3	184.6
25	10	伸出单动	490.6	-	29.2	78.3	127.4	176.4	225.5	274.5	
		引入单动	412.1	-	13.5	54.7	96.0	137.2	178.4	219.6	
		复动	压侧	490.6	49.1	98.1	147.2	196.3	245.3	294.4	343.4
			拉侧	412.1	41.2	82.4	123.6	164.9	206.1	247.3	288.5
32	12	伸出单动	803.8	-	76.6	157.0	237.3	317.7	398.1	478.5	
		引入单动	690.8	-	54.0	123.0	192.1	261.2	330.3	399.4	
		复动	压侧	803.8	80.4	160.8	241.2	321.5	401.9	482.3	562.7
			拉侧	690.8	69.1	138.2	207.2	276.3	345.4	414.5	483.6
40	16	伸出单动	1256.0	37.5	163.1	288.7	414.3	539.9	665.5	791.1	
		引入单动	1055.0	17.4	122.9	228.4	333.9	439.4	544.9	650.4	
		复动	压侧	1256.0	125.6	251.2	376.8	502.4	628.0	753.6	879.2
			拉侧	1055.0	105.5	211.0	316.5	422.0	527.5	633.0	738.5

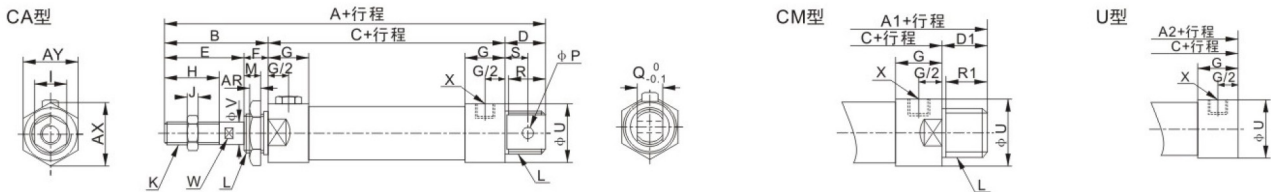
外形尺寸图(毫米)

●MAL



缸径/符号	A	A1	A2	B	C	D	D1	E	F	G	H	I	J	K	L	M	P	Q	R	R1	S	U	V	W	X	AR	AX	AY
16	107	108	92	40	58	16	16	24	16	10	16	10	5	M6×1	M16×1.5	14	6	12	16	12	10	22	6	6	PTM5	6	25	22
20	131	122	110	40	70	21	12	28	12	16	20	12	5	M8×1.25	M22×1.5	10	8	16	19	12	12	29	8	8	PT1/8	7	33	29
25	135	128	114	44	70	21	14	30	14	16	22	17	6	M10×1.25	M22×1.5	12	8	16	19	14	12	34	10	8	PT1/8	7	33	29
32	141	128	114	44	70	21	14	30	14	16	22	17	6	M10×1.25	M24×2.0	12	10	16	25	14	15	39.5	12	10	PT1/8	8	37	32
40	143	130	116	46	92	27	14	32	14	16	24	19	7	M12×1.25	M30×2.0	12	12	20	25	14	15	49.5	16	14	PT1/4	9	47	41

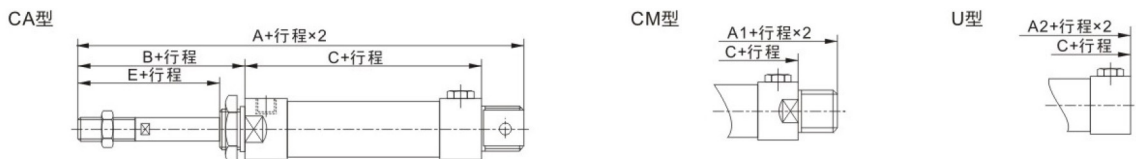
●MSAL



符号	A			A1			A2			B	C			D	D1	E	F
	0~50	51~100	≥101	0~50	51~100	≥101	0~50	51~100	≥101		0~50	51~100	≥101				
20	156	181	206	147	172	197	135	160	185	40	95	120	145	21	12	28	12
25	160	185	210	153	178	203	139	164	189	44	95	120	145	21	14	30	14
32	166	191	216	153	178	203	139	164	189	44	95	120	145	27	14	30	14
40	190	215	240	177	202	227	163	188	213	46	117	142	167	27	14	32	14

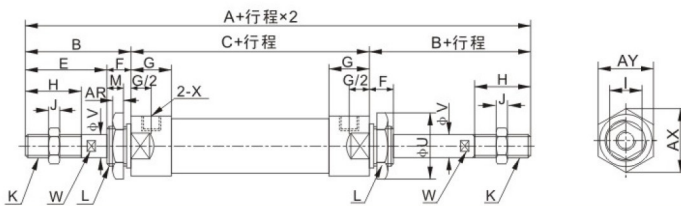
缸径/符号	G	H	I	J	K	L	M	P	Q	R	R1	S	U	V	W	X	AR	AX	AY
20	16	20	12	6	M8×1.25	M22×1.5	10	8	16	19	10	12	29	8	6	PT1/8	7	33	29
25	16	22	17	6	M10×1.25	M22×1.5	12	8	16	19	12	12	34	10	8	PT1/8	7	33	29
32	16	22	17	6	M10×1.25	M24×2.0	12	10	16	25	12	15	39.5	12	10	PT1/8	8	37	32
40	22	24	17	7	M12×1.25	M30×2.0	12	12	20	25	12	15	49.5	16	14	PT1/4	9	47	41

●MTAL



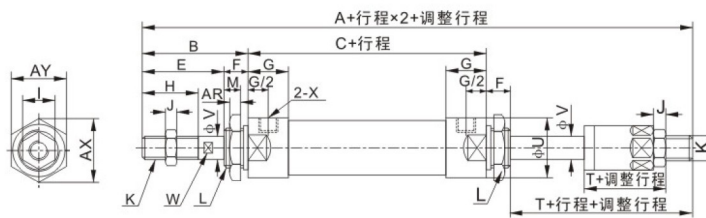
缸径/符号	A				A1				A2				C			
	0~25	26~50	51~75	76~100	0~25	26~50	51~75	76~100	0~25	26~50	51~75	76~100	0~25	26~50	51~75	76~100
20	146	156	171	181	137	147	162	172	125	135	150	160	85	95	110	120
25	150	160	175	185	143	153	168	178	129	139	154	164	85	95	110	120
32	156	166	186	196	143	153	173	183	129	139	159	169	85	95	115	125
40	180	190	210	220	167	177	197	207	153	163	183	193	107	117	137	147

● MALD



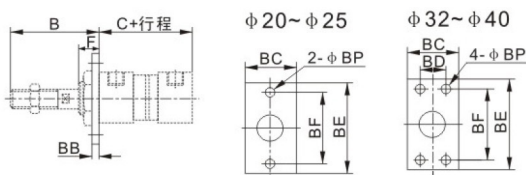
缸径/符号	A	B	C	E	F	G	H	I	J	K	L	M	U	V	W	X	AR	AX	AY
20	150	40	70	28	12	16	20	12	6	M8×1.25	M22×1.5	10	29	8	6	PT1/8	7	33	29
25	158	44	70	30	14	16	22	17	6	M10×1.25	M22×1.5	12	34	10	8	PT1/8	7	33	29
32	158	44	70	30	14	16	22	17	6	M10×1.25	M24×2.0	12	39.5	12	10	PT1/8	8	37	32
40	184	46	92	32	14	22	24	17	7	M12×1.25	M30×2.0	12	49.5	16	14	PT1/4	9	47	41

● MALJ



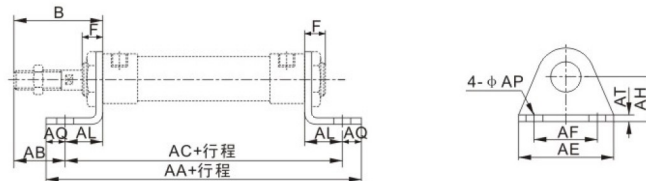
缸径/符号	A	B	C	E	F	G	H	I	J	K	L	M	T	U	V	W	X	AR	AX	AY
20	147	40	70	28	12	16	20	12	6	M8×1.25	M22×1.5	10	25	29	8	6	PT1/8	7	33	29
25	155	44	70	30	14	16	22	17	6	M10×1.25	M22×1.5	12	27	34	10	8	PT1/8	7	33	29
32	155	44	70	30	14	16	22	17	6	M10×1.25	M24×2.0	12	27	39.5	12	10	PT1/8	8	37	32
40	180	46	92	32	14	22	24	17	7	M12×1.25	M30×2.0	12	28	49.5	16	14	PT1/4	9	47	41

● FA



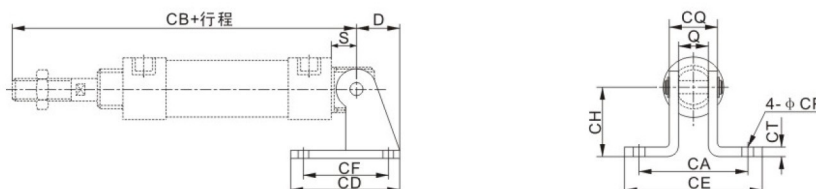
符号 缸径/行程	B	C (MAL系列)	C(MSAL系列)			BB	BC	BD	BE	BF	BP	F
			0~50	51~100	101~150							
20	40	70	95	120	145	4	38	-	64	50	6.5	12
25	44	70	95	120	145	4	38	-	64	50	6.5	14
32	44	70	95	120	145	4	47	33	72	58	6.5	14
40	46	92	117	142	167	4	50	36	84	70	6.5	14

● LB



符号 缸径/行程	B	F	AA (MAL系列)	AA(MSAL系列)			AB	AC (MAL系列)	AC(MSAL系列)			AE	AF	AL	AQ	AP	AT	AH
				0~50	51~100	101~150			0~50	51~100	101~150							
20	40	12	116	141	166	191	25	100	125	150	175	54	40	15	8	6.5	3	25
25	44	14	116	141	166	191	29	100	125	150	175	54	40	15	8	6.5	3	25
32	44	14	136	161	186	211	19	120	145	170	195	59	45	25	8	6.5	4	32
40	46	14	158	183	208	233	21	142	167	192	217	64	50	25	8	6.5	4	36

● SDB



符号 缸径/行程	D	S	Q	CA	CB (MAL系列)	CB(MSAL系列)			CD	CE	CF	CH	CT	CP	CQ
						0~50	51~100	101~150							
20	21	12	16	51	122	147	172	197	48	67	32	32	3	6.5	22
25	21	12	16	51	126	151	176	201	48	67	32	32	3	6.5	22
32	27	15	16	51	129	154	179	204	52	67	36	36	4	6.5	24
40	27	15	20	55	153	178	203	228	56	71	40	40	4	6.5	28